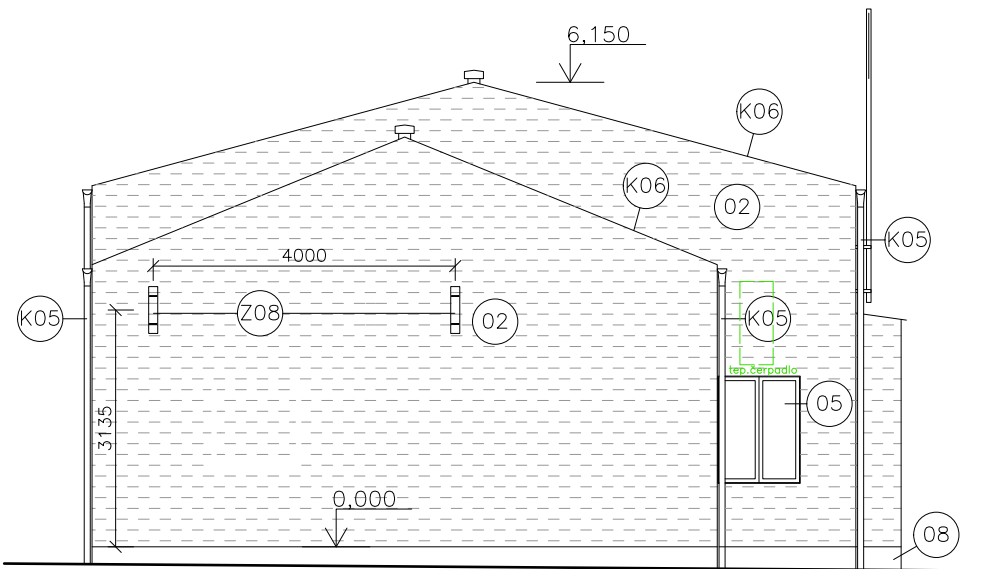


POHLED SEVERNÍ



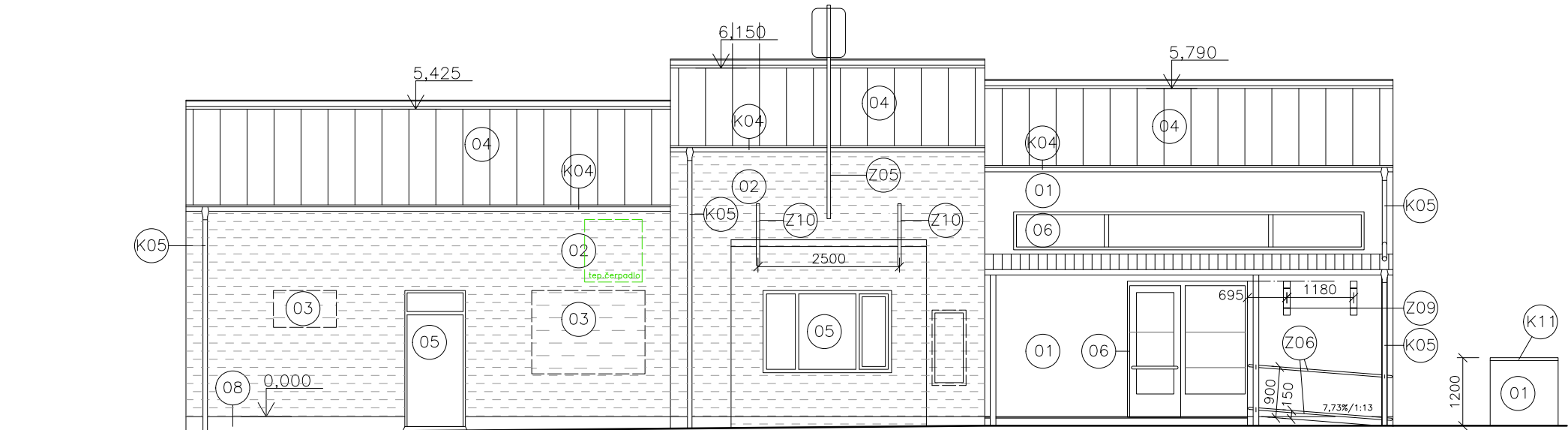
POHLED JIŽNÍ

LEGENDA MATERIÁLŮ

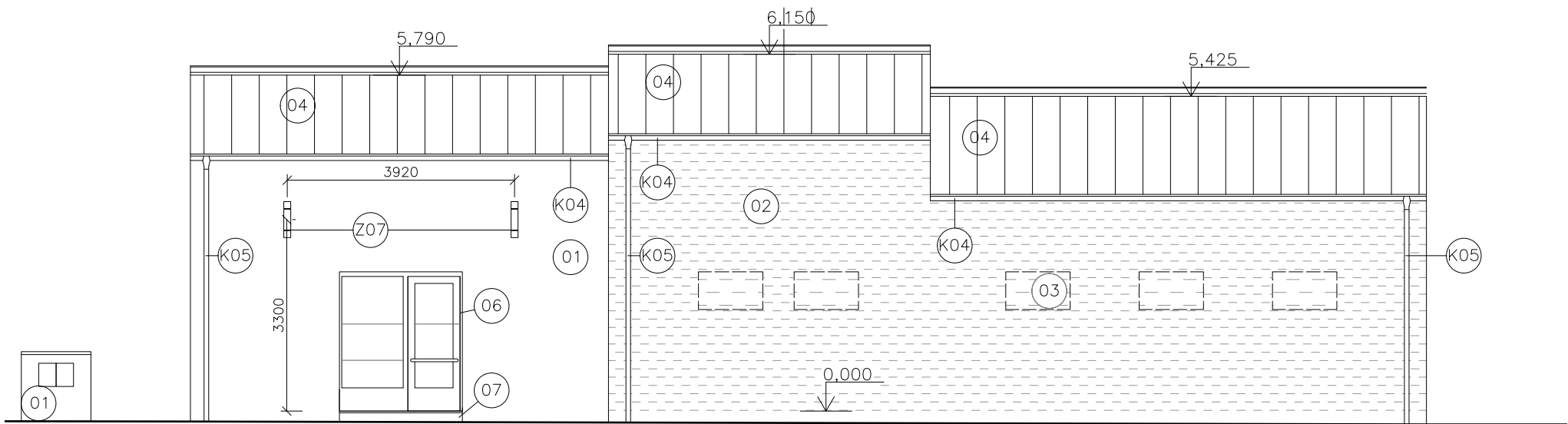
- 01 Silikátová omítka se samočistícím efektem, zrno 1,5mm, bílá barva. Antigravity nástřik
- 02 Tahokov, oko 62x20, hliník tl. 1,5mm antigravity nástřik. Pozor na návaznost ok.
- 03 Tahokov, oko 84x35, hliník tl. 1,5mm antigravity nástřik
- 04 Hliníková falcovaná střešní krytina, světle šedá
- 05 Plastové výplně otvorů, stříbrná metalíza
- 06 Hliníkové výplně otvorů, stříbrná metalíza
- 07 Betonové povrchy, hladké, kartáčované, přírodní šedá
- 08 Sokl, stříkaná mozaiková dekorativní omítka, šedá

0,000 = 218,76 BpV

Dokumentace pro provádění stavby stupeň projektové dokumentace		zodpovědný projektant Ing.arch. Jan Horký tel. 775 331 535	
Správa železniční dopravní cesty, státní organizace, IČO 70994234 Oblastní ředitelství Olomouc, Nerudova 1, 779 00 Olomouc stavebník		projektovatel Ing. arch. Jan Horký	
125 Rekonstrukce výpravní budovy v žst. Olomouc-Řepčín k.ú. Řepčín		http://www.vesmes.cz	
NÁVRH: POHLED JIŽNÍ A SEVERNÍ S0.02.1 - Výpravní budova - stavební část		S0.02.1.312 číslo výkresu	1:100 měřítko
název výkresu stavební objekt		A3 formát	LEDEN 2018 datum



POHLED VÝCHODNÍ




POHLED ZÁPADNÍ

LEGENDA MATERIÁLŮ

- 01 Silikátová omítka se samočisticím efektem, zrno 1,5mm, bílá barva. Antigraffity nástřik
- 02 Tahokov, oko 62x20, hliník tl. 1,5mm antigraffity nástřik. Pozor na návaznost ok.
- 03 Tahokov, oko 84x35, hliník tl. 1,5mm antigraffity nástřik
- 04 Hliníková falcovaná střešní krytina, světle šedá
- 05 Plastové výplně otvorů, stříbrná metalíza
- 06 Hliníkové výplně otvorů, stříbrná metalíza
- 07 Betonové povrchy, hladké, kartáčované, přírodní šedá
- 08 Sokl, stříkaná mozaiková dekorativní omítka, šedá

0,000 = 218,76 BpV

Dokumentace pro provádění stavby stupeň projektové dokumentace		zodpovědný projektant Ing.arch. Jan Horký tel. 775 331 535		 <div>VES MĚS ARCHI TEKTI</div>
Správa železniční dopravní cesty, státní organizace, IČO 70994234 Oblastní ředitelství Olomouc, Nerudova 1, 779 00 Olomouc stavebník		projektoval Ing. arch. Jan Horký		
125 Rekonstrukce výpravní budovy v žst. Olomouc–Řepčín projekt k.ú. Řepčín		http://www.vesmes.cz		
NÁVRH: POHLED VÝCHODNÍ A ZÁPADNÍ – REV01 S0.02.1 – Výpravní budova – stavební část		S0.02.1.311 číslo výkresu	1:100 měřítko	
název výkresu stavební objekt		A3 formát	ZÁŘÍ 2018 datum	